



CANDIDATURA

XVIII ENCUENTRO NACIONAL DE COFRADIAS DE PENITENCIA

(CON MOTIVO DE LA CELEBRACIÓN DEL XXV ANIVERSARIO DE LA CREACIÓN DE LA DIÓCESIS DE ASIDONIA-JEREZ)

"MARÍA, PRIMERA COFRADE"



30 – SEPT., 1 Y 2 DE OCTUBRE DE 2005
UNION DE HERMANDADES
DE JEREZ

SUMARIO

- 1. MOTIVACIÓN DE LA CANDIDATURA Y SOLICITUD**
- 2. OBJETIVOS DE LA CANDIDATURA Y FECHAS PROPUESTAS**
- 3. APOYOS A LA CANDIDATURA**
- 4. ACTIVIDADES RELACIONADAS CON LA UU.HH. DE JEREZ**
- 5. AVANCE DEL PROGRAMA**
- 6. JEREZ, CIUDAD DE CONGRESOS**
- 7. SEDE DEL ENCUENTRO**
- 8. ALOJAMIENTOS**
- 9. TRANSPORTES Y COMUNICACIONES**
- 10. DOCUMENTACIÓN ADJUNTA**
- 12. AVANCE PROGRAMA DE ACOMPAÑANTES**

1. MOTIVACIÓN DE LA CANDIDATURA

Con ocasión de celebrarse durante el próximo año 2005, por indicación Episcopal, el **“XXV ANIVERSARIO DE LA CREACIÓN DE LA DIÓCESIS DE ASIDONIA-JEREZ”**, todas las Hermandades de la ciudad de JEREZ DE LA FRONTERA, como humildes cómplices y colaboradoras del caminar de la Iglesia diocesana, aprobaron por unanimidad en Pleno de Hermanos Mayores celebrado en Junio del año 2003, solicitar la celebración en nuestra ciudad del **“XVIII ENCUENTRO NACIONAL DE COFRADÍAS DE PENITENCIA”**, siendo un honor y un prestigio para las Hermandades de Jerez y el resto de la Diócesis, poder albergar y atender a todos los cofrades de España, que deseen conocer una ciudad con una esencia especial para vivir la PASIÓN, MUERTE Y RESURRECCIÓN DE CRISTO.

2.- OBJETIVOS DE LA CANDIDATURA Y FECHAS PREVISTAS

La organización de la candidatura de Jerez, propone como título monográfico y descriptivo del Encuentro **“MARÍA, PRIMERA COFRADE”**, proponiéndose como grandes objetivos:

- **Indagar en la vida de la Virgen María, cooperadora en la Redención, Dolorosa, ejemplo y modelo para los Cofrades.**

- **Aprovechar este Encuentro para revitalizar la vida cristiana en las Cofradías, examinando nuestro futuro más inmediato, trazando líneas de actuación conjuntas para el futuro.**

- **Dar a conocer y mostrar a todos los participantes y visitantes, una Semana Santa declarada de Interés Turístico Nacional, unida a una ciudad de gran trascendencia social, cultural e histórica.**

- **Destinar un porcentaje del presupuesto total del encuentro a obras de Caridad, dándose a conocer posteriormente su destino en el libro de actas.**

- **Organizar una mesa de trabajo en el ámbito nacional, con una Junta directiva o Comisión que dicte, organice y promocióne los " ENCUENTROS NACIONALES DE COFRADÍAS", en temas relacionados a las CANDIDATURAS, CENSOS, MEDIOS DE COMUNICACIÓN, ACTAS, PONENCIAS, COMUNICACIONES, DIFUSIÓN Y PRESENTACIÓN.**

FECHAS PREVISTAS

Las fechas fijadas para la realización de este acontecimiento son el Viernes **30 de septiembre** de 2005, y los días **1 y 2 de Octubre**.

3.- APOYOS Y ADHESIONES A LA CANDIDATURA

Desde que la Unión de Hermandades de Jerez planteó como objetivo, intentar que un Encuentro Nacional de Cofradías visite nuestra ciudad, de esto hace más de dos años, han sido innumerables las muestras de apoyo que ha recibido nuestra candidatura, y más cuando se hicieron eco los medios de comunicación de la presentación de una precandidatura en el Encuentro celebrado en la ciudad de Vigo.

Incluido dentro del programa de las celebraciones del xxv aniversario de la Diócesis, y teniendo en cuenta la promoción cultural de nuestra ciudad en toda España, contamos con el apoyo pastoral de nuestro Obispo D. Juan del Río Martín , siendo incuestionable y fiel la ayuda del Ayuntamiento de la ciudad.

Si Jerez es elegida sede del Encuentro, hay varias colaboraciones privadas (bodegas, C.comerciales y Entidad financiera) que están comprometidas en patrocinar y colaborar activamente con este acontecimiento, que pretende ser referencia del mundo cofrade andaluz durante el año 2005.

Hemos recibido adhesiones de muchas ciudades españolas, pero, principalmente desde poblaciones hermanas dentro de la Diócesis, SANLUCAR DE BDA., EL PUERTO DE SANTA MARIA, ROTA y ARCOS DE LA FRONTERA son interlocutoras y forman parte activa en la dimensión Encuentro.

Por último, la comisión encargada de la organización de la candidatura, no se puede olvidar de las que realmente serán imprescindibles, las Hermandades de Jerez, siendo anfitrionas de multitud de cofrades, quedando demostrado en otro gran acontecimiento, la capacidad de colaboración, hospitalidad e importancia que tienen dentro de la sociedad jerezana.

4.- ACTIVIDADES RELACIONADAS CON LA UU.HH. DE JEREZ

El colectivo de asociaciones que engloba la Unión de Hermandades de Jerez, 36 entre hermandades de penitencia y gloria, desarrollan un calendario de actividades en común que sería muy extenso de describir en esta candidatura, por lo que hacemos referencia a algunas actividades incluida en la memoria resumen del curso 2002-2003: (MEMORIA COMPLETA EN NUESTRA PÁGINA WEB <http://uhjerez.e.telefonica.net>)

- **JORNADAS SOBRE LITURGIA Y RELIGIOSIDAD POPULAR**
- **RETIRO EN CUARESMA DE MATRIMONIO**
- **RETIRO PARA JÓVENES EN PASCUA**
- **ORGANIZACIÓN DEL VIA-CRUCIS DE LAS HERMANDADES Y PREGÓN SEMANA SANTA**
- **ORGANIZACIÓN DE TODO LO RELACIONADO CON LAS ESTACIONES DE PENITENCIA (Horarios, itinerarios, normativa etc)**
- **COLABORACIONES Y APORTACIONES CARITATIVAS A VARIAS ENTIDADES.**
- **CONFERENCIAS FORMATIVAS**
- **RECOGIDA DE ALIMENTOS**
- **CAMPAMENTO DE JÓVENES, CAMINO DE SANTIAGO**
- **COLABORACIÓN ORGANIZACIÓN CORPUS-CHRISTI**
- **PUBLICACIONES (GUIA OFICIAL SEMANA SANTA)**

5.- AVANCE DEL PROGRAMA DEL ENCUENTRO

JUEVES, 29-SEPTIEMBRE-2005

20.30 H. ORACIÓN Y OFRENDA FLORAL ANTE LA PATRONA DE JEREZ, POR EL BUEN DE DESARROLLO DEL ENCUENTRO Y COMO BIENVENIDA A TODOS LOS PARTICIPANTES.

TRASLADOS DE LAS DISTINTAS IMÁGENES HACIA LA CATEDRAL, PARA LA PROCESIÓN DEL DOMINGO.

LOS PASOS CONFLUIRAN EN LA PZ. RAFAEL RIVERO A LAS 21. 30 H., Y EL ITINERARIO HACIA LA CATEDRAL SERÁ:

TORNERIA, SEDERÍA, CARMEN, CARPINTERÍA BAJA, PZ.PEONES, CURTIDORES, PZ.ARROYO, CRUCES, AIRE, REDUCTO Y CATEDRAL. (23.00 H.)

PARTICIPARAN EN LA PROCESIÓN LOS SIGUIENTES PASOS:

PASOS DE JEREZ, **POR EJEMPLO:**

ENTRADA TRIUNFAL EN JERUSALÉN

SALIDA DEL TEMPLO (21.00 H)

BANDA SAN JUAN

RECORRIDO: STMO. SEÑOR SAGRADA CENA, PZ.SAN MARCOS, PZ.

RAFAEL RIVERO...

STMO. XTO. DE LA DEFENSION

SALIDA DEL TEMPLO (21.00 H)

BANDA STMO.CRISTO DE LA CARIDAD

RECORRIDO: DIVINA PASTORA, AVD. ALVARO DOMEQ, PZ.MAMELON,
ALAMEDA CRISTINA, PZ. RAFAEL RIVERO...

DESCONSUELO (palio)

SALIDA DEL TEMPLO (20.00 H)

BANDA M^a.STMA.DEL DESCONSUELO

RECORRIDO: PZ.SAN MATEO, PZ.DEL MERCADO, JUSTICIA, FRANCOS,
COMPAÑÍA, PADRE REGO, PZ.SAN MARCOS, PZ, RAFAEL RIVERO...

NTRA. SEÑORA DE LAS ANGUSTIAS

SALIDA DEL TEMPLO: (20.45 H.)

BANDA MUNICIPAL DE JEREZ

RECORRIDO: PZ. ANGUSTIAS, HIGUERAS, MEDINA, HONDA, LARGA,
ALAMENDA CRISTINA, PZ. RAFAEL RIVERO.

**- INSISTIMOS QUE SOLAMENTE ES UN
EJEMPLO CON HERMANDADES ELEGIDAS AL
AZAR, NUNCA PASARÍA EL NÚMERO DE PASOS
PARTICIPANTES DE CINCO O SEIS.**

COMPOSICIÓN DE LOS CORTEJOS EN EL TRASLADO:

* CRUZ DE GÚIA DE LA HDAD. DE LA ENTRADA EN JERUSALÉN
LOS DEMAS PASOS ABRIRAN EL CORTEJO CON CRUZ PARROQUIAL.

* 15 PAREJAS DE HERMANOS CON CIRIOS

* GUIÓN DE LA HERMANDAD.

* 5 PAREJAS DE CIRIOS.

* PRESIDENCIA DE LA HERMANDAD

* ACOLITOS CON CIRIALES E INCENSARIOS.

* PASO.

* BANDAS DE MÚSICA.

COMIENZO DEL ENCUENTRO

VIERNES, 30-SEPTIEMBRE-2005

DURANTE LA TARDE-NOCHE DEL JUEVES Y LA MAÑANA DEL VIERNES, RECEPCIÓN EN HOTELES, ALOJAMIENTO, ENTREGA DE DOCUMENTACIÓN Y CREDENCIALES.

12.00 H. ACTO DE APERTURA DEL ENCUENTRO.
ORACIÓN DE ENTRADA

(MODERADOR DEL ENCUENTRO)

- DIRECTOR DEL ENCUENTRO
- PRESIDENTE DEL CONSEJO
- SR. OBISPO

12.20 H. PRIMERA PONENCIA
HERMANDADES Y COFRADÍAS: ENTRE LA CULTURA DEL VACÍO Y LA CULTURA DE LA FE. (SR. OBISPO)

13.00 H DESCANSO

13.15 H. MESA REDONDA
SITUACIÓN Y FUTURO DE LAS HERMANDADES Y COFRADÍAS DE PENITENCIA ANTE LA SOCIEDAD ACTUAL.

14.25 H. SALIDA EN AUTOBUSES

14.40 H. RECEPCIÓN OFICIAL DEL AYUNTAMIENTO AL ENCUENTRO (Jardines del alcázar, Claustros de Santo domingo)

- INTERVENCIÓN DEL SR./A ALCALDE DE JEREZ

(AMENIZA EL ALMUERZO UNA MÚSICA ADECUADA, MARCHAS EN PIANO, MONTAJE DE PANTALLA DONDE SE PROYECTEN IMÁGENES DE SEMANA SANTA)

16.30 H. SALIDA EN AUTOBUSES

16.45 H. APERTURA EXPOSICIÓN COFRADE (CALLEJÓN DE LOS BOLOS, CLAUSTROS DE SANTO DOMINGO)

- MUESTRA DE ARTESANOS DE LA DIÓCESIS Y ENSERES REALIZADOS (ESCULTORES, ORFEBRES, BORDADORES, DORADORES ECT...)
- CARTELERIA DE TODA ESPAÑA
- FOTOGRAFIAS
- FIGURAS SECUNDARIAS EN LOS PASOS DE PALIO DE LA DIÓCESIS Y ENSERES MARIANOS MAS REPRESENTATIVOS.

17.45 H. PASEANDO POR JEREZ

A TODOS LOS PARTICIPANTES EN EL ENCUENTRO SE LE ENTREGARÁN DOS RUTAS O PASEOS A SEGUIR DESDE UN PUNTO CONCRETO DE LA CIUDAD, PARA VISITAR LAS CASAS DE HERMANDAD (PASO MONTADOS INCLUIDO), MONUMENTOS MAS REPRESENTATIVOS, CON UNA PEQUEÑA HISTORIA DE LA RUTA QUE SIGUE Y DE CADA HERMANDAD O MONUMENTO VISITADO.

EJEMPLO: PASEO DE LA PROCESIÓN MAGNA JUBILAR CELEBRADA EN JEREZ EN EL AÑO 2000:

- TRAZADO DEL RECORRIDO: c/ POR-VERA, PUERTA DE SEVILLA, ALAMEDA CRISTINA, C/ LARGA, CONSISTORIO, PZ. ASUNCIÓN.

- SE LE ENTEGA UN CALLEJERO CON EL RECORRIDO SEÑALADO.

- SÍNTESIS:
- 1.- IGLESIA DE LA VICTORIA (HDAD. DE LA SOLEDAD)
 - 2.- ESCUELA SAN JOSÉ (HDAD. ENTRADA EN JERUSALÉN)
 - 3.- CAPILLA DE SAN JUAN DE LETRAN (HDAD. JESÚS NAZARENO)
 - 4.- CONVENTO DE SANTO DOMINGO (HDAD. ORACIÓN EN EL HUERTO)
 - 5.- ROTONDA DE LOS CASINOS
 - 6.- C/ LARGA (PALACIOS, GALLO AZUL)
 - 7.- CONSISTORIO (AYUNTAMIENTO)
 - 8.- PZ. ASUNCIÓN (CABILDO-PALACIO)
 - 9.- IGLESIA SAN DIONISIO (HDAD. DEL MAYOR DOLOR)

20,30 H. SALIDA HACIA HOTELES DESDE EL ALAMEDA CRISTINA

21.45 H. RECOGIDA EN LOS DIFERENTES HOTELES

LLEGADA ALAMEDA CRISTINA

22.00 H. CENA, ESPECTÁCULO AL AIRE LIBRE EN CALLES Y PLAZAS TÍPICAS DE JEREZ

(PZ. RAFAEL RIVERO-TORNERIA-PZ.PLATEROS)

EN ESTA ZONA TÍPICA DE "TAPEO" EN SEMANA SANTA, SE LOCALIZAN APROX. 12 BARES, CADA BAR OFRECERÁ TAPAS TÍPICAS JEREZANAS, VINOS Y DULCES TÍPICOS DE NUESTRA TIERRA, SE LE ENTREGARÁ A CADA PARTICIPANTE EN EL ENCUENTRO UNAS TARJETAS CON VARIAS CUPONES, O, TICKETS, A MEDIDA QUE VAYA CONSUMIENDO Y CAMBIANDO DE BARES SE LE VAN AGOTANDO LOS CUPONES, CON ELLO **SE CONSIGUE CENAR, FRATERNIZAR Y RELACIONARSE CON OTROS COFRADES, PASEAR, CENAR AL GUSTO PARTICULAR DE CADA PALADAR Y VER UN ESPECTÁCULO AL AIRE LIBRE.**

CADA ESTABLECIMIENTO TENDRÁN UNA BANDEROLA IDENTIFICATIVA DEL ENCUENTRO, Y MOSTRARÁ EN EL MENÚ LA TAPA TÍPICA DE SEMANA SANTA QUE ESTÁ OFRECIENDO, JUNTO CON LA BEBIDA Y DULCE.

EN AMBAS PLAZAS SE MONTARÁN ESCENARIOS PARA QUE PUEDAN PRODUCIRSE ESPECTÁCULOS EN DIRECTO ADECUADOS (CONCIERTO DE MARCHAS PROCESIONALES, FLAMENCO, CONCIERTOS DE CUALQUIER OTRA ÍNDOLE)

00.30 H. RECOGIDA EN ALAMEDA CRISTINA Y VUELTA A HOTELES.

SABADO -1 OCTUBRE – 2005

- 08.45 H** RECOGIDA EN LOS DIFERENTES HOTELES
ORACIÓN DE ENTRADA
- 09.15 H** **SEGUNDA PONENCIA**
ORIGEN , EVOLUCIÓN E HISTORIA DE LOS PASOS DE
PALIO. (PONENCIA QUE PUEDE APOYARSE EN
PROYECCIÓN DE DIAPOSITIVAS)
- 10.00 H** DESCANSO
- 10.15 H** **TERCERA PONENCIA**
MARÍA, AL PIE DE LA CRUZ
- 11.15 H.** DESCANSO (CAFÉ)
- 11.45 H.** **CUARTA PONENCIA**
CONSERVACIÓN Y RESTAURACIÓN DEL PATRIMONIO
DE LAS HERMANDADES.
- 12.30 H.** PRESENTACIÓN CANDIDATURAS ENCUESTRO 2006
- 13.00 H.** DESCANSO (REUNIÓN DE LOS REPRESENTANTES PARA
VOTACIONES Y ELECCIÓN DE LA XIX SEDE)

13.00 H. A 13.30 H.

SALIDA EN AUTOBÚS, PROGRESIVAMENTE, HACIA LAS BODEGAS GONZÁLEZ BYASS, SE REALIZARÁ UNA **VISITA** POR GRUPOS A LAS **INSTALACIONES BODEGUERAS**, TERMINANDO EN UN CASCO DE BODEGA DONDE ESTA RECREADA LA FERIA DE JEREZ, AL LLEGAR POR GRUPOS SE LE OFRECERÁ UNA COPA DE JEREZ, Y SE ESPERARÁ LA LLEGADA DE TODOS LOS PARTICIPANTES EN UN AMBIENTE TÍPICO DE FERIA DE JEREZ (SEVILLANAS, VENENCIADORES Y APERITIVOS)

15.15 H ALMUERZO EN LA BODEGA LOS APOSTOLES
(TÍPICO ALMUERZO ANDALUZ)

17.15 H PASEANDO POR JEREZ
(PASEO DE LOS EVANGELISTAS)

TRAZADO DEL RECORRIDO: CATEDRAL, PZ.DOMEQC, BARRANCO, PZ. BELEN, PZ.SAN LUCAS, CABEZAS, PZ. MERCADO, SAN MATEO, PZ. MERCADO, LIEBRE, JUAN DE DIOS LACOSTE, SAN JUAN, PZ. SAN JUAN, FRANCOS, COMPAÑÍA, PADRE REGO, PZ. SAN MARCOS, PZ. RAFAEL RIVERO.

- SÍNTESIS: 1.- CATEDRAL (HDAD. CRISTO DE LA VIGA)
2.- PZ. DOMEQ (PALACIO BERTEMATI)
3.- IGLESIA SAN LUCAS (HDAD. TRES CAIDAS)
4.- PZ. MERCADO
5.- IGLESIA SAN MATEO
6.- CASA HDAD. LOS JUDIOS
7.- CASA HDAD. SANTA MARTA
8.- IGLESIA DE SAN JUAN (VERA-CRUZ)
9.- CAPILLA XTO. AMOR
10.- MUSEO FLAMENCOLOGÍA
11.- IGLESIA SAN MARCOS (SANTA CENA)
12.- PZ. RAFAEL RIVERO

19.30 H. RECOGIDA EN ALAMEDA CRISTINA

21.00 H. RECOGIDA EN HOTELES

21.30 H. TEATRO VILLAMARTA

LOS SENTIDOS DE JEREZ

ESPECTÁCULO MULTIMEDIA, DONDE SE MOSTRARÁ EL SENTIR DE UN PUEBLO QUE SIENTE LA SEMANA SANTA Y SUS DEVOCIONES A LO LARGO DE TODA LA VIDA.

22.30 H. CENA DE GALA

00.30 H. LLEGADA A HOTELES

DOMINGO 2 DE OCTUBRE DE 2005

9.30 H. RECOGIDA EN DIFERENTES HOTELES

10.00 H. EUCARISTÍA EN LA STA. IGLESIA CATEDRAL
(T.V. ESPAÑOLA)

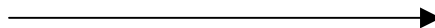
11.00 H. INICIO PROCESIÓN DEL ENCUENTRO

MANUEL MARIA GONZÁLEZ, ALAMEDA VIEJA, POZUELO,
CONSISTORIO, PZ. ASUNCIÓN, CHAPINERIA, SEDERÍA, TORNERIA,
PUERTAS DE SEVILLA, ALAMEDA CRISTINA, CONVENTO DE SANTO
DOMINGO.

**13.15 H. SALIDA HACIA SEDE DEL CONGRESO PARA
CONCLUSIONES**

**14.15 H. ALMUERZO (APERITIVO) DESPEDIDA EN MUSEO DE
ENGANCHES.**

**16.30 H. TRASLADO HACIA LOS DIFERENTES HOTELES Y
DESPEDIDA DE LOS PARTICIPANTES**



**18.00 H. TRASLADO DE LOS PASOS DESDE EL CONVENTO DE
SANTO DOMINGO A SUS DIFERENTES IGLESIAS.**

JEREZ, CIUDAD DE CONGRESOS

La excepcional ubicación geográfica de Jerez, a escasos minutos de las playas atlánticas y la sierra, excelentes infraestructuras en materia de transporte y comunicación: aeropuerto internacional, estación de ferrocarril recientemente restaurada, nuevas autovías y autopistas, enlace directo por autovía desde Madrid y autopista (35 m.) a través de Sevilla, más de 2000 nuevas plazas hoteleras de calidad, y atractivos turísticos de primera magnitud, hacen de Jerez el destino ideal para todo tipo de actividad congresual o en el caso que nos ocupa para un Encuentro Nacional de Cofradías.

Atractivos únicos tan relevantes como la Real Escuela Andaluza del Arte Ecuestre o la Yeguada La Cartuja, como referentes fundamentales del mundo del caballo, las bodegas de Jerez, donde el vino y el brandy nacen, se cría y envejece, y ser cuna del arte flamenco, son elementos distintivos que definen un producto con carácter propio y un destino diferenciado.

Amplias avenidas y zonas residenciales confluyen hacia un precioso y cuidado centro monumental, gran parte de él peatonal, declarado de interés Histórico-Artístico, donde casas solariegas, bodegas, iglesias, palacios y otros edificios singulares, ofrecen un amplio abanico de lugares con encanto.

Su entorno inmediato, en plena campiña jerezana, ofrece múltiples opciones: casas viñas en un mar de verde, blancos cortijos, ranchos y dehesas, yeguas con solera donde el caballo cartujano es el protagonista, ganaderías de toros bravos de renombre mundial, o la proximidad inmediata al mar, todo un mundo de posibilidades para actividades congresuales e incentivos, donde el turismo activo es parte fundamental



SEDE DEL ENCUENTRO

HOTEL PLAZA

BODEGA REHABILITADA

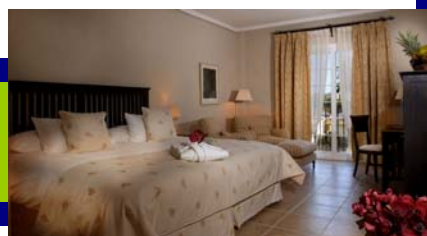
HOTEL PALMERA PLAZA GRAND HOTEL G.L

CATEGORÍA

CINCO ESTRELLAS

DIRECCIÓN

**Pizarro 1
Jerez**



INFORMACIÓN DEL HOTEL Y DE SU SALON

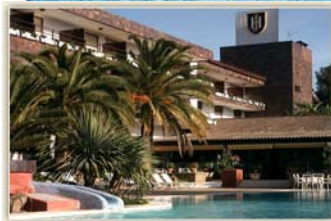
Situado en el centro histórico de la ciudad, El hotel dispone de 52 habitaciones distribuidas en dobles de lujo, superiores (baño con jacuzzi) y Suites (salón, armario vestidor y baño con jacuzzi). Todas tienen conexión a internet, TV, Caja fuerte, minibar, etc...

Los salones del hotel se encuentran situados en el casco de bodega al otro lado del jardín central y frente a las habitaciones. Este casco de bodega que data del año 1840 ha sido habilitado para congresos, reuniones, banquetes y convenciones dando una impresionante visión y realce a los eventos que allí se celebren. Consta de un salón de reuniones desde 100 a 300 metros cuadrados y un salón de congresos, convenciones de 1000 metros cuadrados.

Entre otros servicios del hotel constan la lavandería, el servicio de habitaciones 24 horas, piscina, gimnasio, sauna, hidromasaje, garaje y parking, etc...

ALOJAMIENTOS

(SE ENCUENTRAN YA BLOQUEADAS LAS HABITACIONES PARA EL
ENCUENTRO)



HOTEL JEREZ

CATEGORÍA

CINCO ESTRELLAS

DIRECCIÓN

**Gavda. Alcalde Álvaro Domecq, 35
Jerez**



CARACTERÍSTICAS DEL HOTEL

Situación: Céntrico

Habitaciones: 126 Habitaciones. Dobles Standars , Superiores y Suites. Son todas exteriores, con vistas a los jardines o piscina, amplias y tranquilas. Todas tienen conexión a internet, TV, Caja fuerte, minibar, bañeras hidromasaje, duchas multichorro, secador de pelo, plancha eléctrica, radio, etc...

Servicios del hotel: Lavandería, servicio de habitaciones 24 horas, piscina, gimnasio, sauna, hidromasaje, sauna, parking, pistas de tenis etc...

ALOJAMIENTO

HOTEL	RÉGIMEN	PRECIO HAB.DOUBLE POR NOCHE	PRECIO HAB.DUI POR NOCHE
HOTEL JEREZ	AD		

HOTEL GUADALETE

CATEGORÍA

CUATRO ESTRELLAS

DIRECCIÓN

Av. Duque de Abrantes 50
11407 Jerez



CARACTERÍSTICAS DEL HOTEL

Situación: Céntrico

Habitaciones: 125 habitaciones de exquisito confort y decoración apacible, dotadas de los medios más avanzados. Suites de ambiente clásico, dotadas con las instalaciones más modernas donde el estilo inglés y andaluz se funden. Disponen de TV, Caja fuerte, minibar, etc...

Servicios del hotel: Lavandería y plancha, piscina, parking, servicio de niñera, alquiler de automóviles, servicio de fax, etc...

ALOJAMIENTO

HOTEL	RÉGIMEN	PRECIO HAB.DOBLE POR NOCHE	PRECIO HAB.DUI POR NOCHE
HOTEL GUADALETE	AD		

SHERRY PARK HOTEL

CATEGORÍA

CUATRO ESTRELLAS

DIRECCIÓN

**Álvaro Domecq 11-bis
Jerez.**



CARACTERÍSTICAS DEL HOTEL

Situación: Céntrico

Habitaciones: Dispone de 172 habitaciones dobles todas exteriores. Climatizadas y aisladas acústicamente, disponen de baño completo con secador de pelo, teléfono automático, minibar y televisión vía satélite. Las 2 junior suite disponen además de amplio baño completo con hidromasaje, vestidor y todos los complementos propios de una habitación de lujo.

Servicios del hotel: Lavandería, piscina, jacuzzi, hidromasaje, sauna, parking, salones de peluquería y belleza.

ALOJAMIENTO

HOTEL	RÉGIMEN	PRECIO HAB.DOUBLE POR NOCHE	PRECIO HAB.DUI POR NOCHE
SHERRY PARK HOTEL	AD		

TRYP JEREZ

CATEGORÍA

CUATRO ESTRELLAS

DIRECCIÓN

Marqués de Casa de Domecq, 13 Alameda Cristina
Jerez



CARACTERÍSTICAS DEL HOTEL

Situación: Céntrico

Habitaciones: Dispone de 98 habitaciones distribuidas en 87 habitaciones dobles, 7 superiores y 4 individuales. Todas ellas equipadas con baño completo con secador de pelo, teléfono directo y TV via satélite, caja fuerte.

Servicios del hotel: Lavandería, calefacción, parking y garaje, conexión a internet, etc...

ALOJAMIENTO

HOTEL	RÉGIMEN	PRECIO HAB.DOUBLE POR NOCHE	PRECIO HAB.DUI POR NOCHE
TRYP JEREZ	AD		

HOTEL AC JEREZ

CATEGORÍA

CUATRO ESTRELLAS

DIRECCIÓN

Avda. Chiribitos s/n
Jerez



CARACTERÍSTICAS DEL HOTEL

Situación: Céntrico

Habitaciones: Dispone de 98 habitaciones distribuidas en 87 habitaciones dobles, 7 superiores y 4 individuales. Todas ellas equipadas con baño completo con secador de pelo, teléfono directo y TV via satélite, caja fuerte.

Servicios del hotel: Lavandería, calefacción, parking y garaje, conexión a internet, sauna, gimnasio, etc...

ALOJAMIENTO

HOTEL	RÉGIMEN	PRECIO HAB.DOUBLE POR NOCHE	PRECIO HAB.DUI POR NOCHE
HOTEL AC JEREZ	AD		

HOTEL NH AVENIDA

CATEGORÍA

TRES ESTRELLAS

DIRECCIÓN

**Alvaro Domecq 8
Jerez.**



CARACTERÍSTICAS DEL HOTEL

Situación: Céntrico

Habitaciones: 90 habitaciones, 5 junior-suites, teléfono directo, TV, TV vía satélite, antena parabólica, películas de pago y video juegos, Canal +, conexión a internet, línea telefónica independiente para módem, mini-bar, aire acondicionado, kit de baño, secador de pelo, hilo musical, almohadas a la carta, desayuno-bufé, desayuno para madrugadores, room service 12 horas.

Servicios del hotel: Lavandería, calefacción, parking y garaje, etc...

ALOJAMIENTO

HOTEL	RÉGIMEN	PRECIO HAB.DOBLE POR NOCHE	PRECIO HAB.DUI POR NOCHE
HOTEL NH AVENIDA	AD		

HOTEL SERIT

CATEGORÍA

TRES ESTRELLAS

DIRECCIÓN

**Higueras 7
Jerez**



CARACTERÍSTICAS DEL HOTEL

Situación: Céntrico

Habitaciones: El hotel dispone de: 27 habitaciones dobles, 5 dobles superiores y 3 individuales. Disponen de teléfono, música ambiental, TV y antena parabólica, caja fuerte, calefacción, aire acondicionado, secador de pelo, etc...

Servicios del hotel: Lavandería y plancha, servicio de fax, parking privado, etc...

ALOJAMIENTO

HOTEL	RÉGIMEN	PRECIO HAB.DOBLE POR NOCHE	PRECIO HAB.DUI POR NOCHE
HOTEL SERIT	AD		

HOTELES DE 2**

HOTEL	RÉGIMEN	PRECIO HAB.DOUBLE POR NOCHE	PRECIO HAB.SINGLE POR NOCHE
HOTEL IBIS	AD		
HOTEL ÁVILA	AD		

HOTELES DE 1*

HOTEL	RÉGIMEN	PRECIO HAB.DOUBLE POR NOCHE	PRECIO HAB.SINGLE POR NOCHE
HOTEL NUEVO HOTEL	AD		

ALBERGUES

ALBERGUE	RÉGIMEN	PRECIO HAB.DOUBLE POR NOCHE (mayores de 26 años)	PRECIO HAB.DOUBLE POR NOCHE (menores de 26 años)
ALBERGUE DE JEREZ	AD	18,00 €	13,00 €

* Las habitaciones no disponen de baño interior. Los baños están fuera y son compartidas.

* Es posible que albergue solicite Carnet de Alberguista.



TRANSPORTES



TRANSPORTES

JEREZ:

Jerez cuenta con un emplazamiento estratégico y excelentes conexiones con el resto de Andalucía, España y Europa. Su **aeropuerto internacional** de modernas instalaciones, permiten enlazar cómodamente con los principales destinos nacionales

e internacionales; la **estación de ferrocarril**, recientemente restaurada, ofrece múltiples conexiones a numerosas ciudades y capitales. Por último una completa red viaria de autopistas y autovías, hacen posible un acceso y transporte rápido y cómodo tanto a las poblaciones cercanas como otras capitales españolas.

❖ **ESTACIÓN DE TREN DE JEREZ**

Dirección	Plaza de la Estación, s/n , Jerez de la Frontera
Ubicación	Céntrico
Trenes diarios	Madrid, Barcelona, Zaragoza, Córdoba, Sevilla, etc...En trenes TALGO y EXPRESOS
Distancia al Aeropuerto	9 km.
Servicio de Autobuses y Taxis	Si



❖ **AEROPUERTO DE JEREZ**

Dirección	Ctra. Nacional IV (Madrid-Cádiz) Km 628 11401 Jerez de la Frontera (Cádiz).
Vuelos regulares	Vuelos diarios con Madrid, Barcelona, Zaragoza, islas Canarias y Ceuta (helicóptero).
Vuelos Chárter	Vuelos chárter con Baleares, Alemania, Francia, Inglaterra, Bélgica y Austria,

	entre otros.
Distancia a la ciudad	9 km.
Servicio de Autobuses y Taxis	Si

ESTACIÓN DE AUTOBUSES:

Situada en el centro de la ciudad (Pl. Madre de Dios), ofrece conexión diaria con Madrid por el módico precio de 20.90 €.

SEVILLA:

Tiene una magnífica comunicación con Jerez a través de una Autopista. Entre ambas ciudades hay una distancia de 70 Km. En coche se puede tardar 40 minutos.

Sevilla tiene también la estación de tren de Santa Justa muy bien comunicada con muchas ciudades de España. Posibilidad de Madrid – Sevilla en el AVE, con una duración de 2 horas y media. Aeropuerto Internacional de San Pablo: vuelos nacionales e internacionales.



NEGOCIACIÓN DE TARIFAS

Se han tramitado con las compañías IBERIA y RENFE condiciones especiales para los asistentes al encuentro.

Estas reducciones dependerán del volumen y las necesidades que estime el Comité Organizador , pero normalmente puede oscilar entre:

* RENFE: Entre 10 y 25 personas un 15% de descuento, a partir de 25 personas se iría incrementando dicho porcentaje hasta llegar a un 20 - 25%.

* IBERIA: Dependiendo del volumen de billetes emitidos, los descuentos pueden oscilar entre el 25 % en tarifas plenas y el 20% en tarifas especiales.



PROGRAMA DE ACOMPAÑANTES

VISITA ARCOS DE LA FRONTERA

Visita a Arcos de la Frontera; puerta de entrada a una de las más bellas rutas de la provincia de Cádiz. Recorrido por su casco antiguo. Entrada opcional en la Iglesia de Santa María .

Se incluye:

- Visita por la ciudad con guía oficial.



VISITA EL PUERTO DE SANTA MARÍA

Salida desde Jerez en Bus hasta el Puerto. Visita a la Plaza de toros, Iglesia Prioral, Museo Municipal y Castillo de San Marco. Tras la visita embarcaremos en el **Vaporcito** (embarcación declarada de interés turístico) que recorre la bahía de Cádiz hasta llegar al puerto de Cádiz capital. Recorrido por el casco antiguo de la ciudad de Cádiz, Plaza del Ayuntamiento, Catedral, Plaza de las Flores, Calle Columela, Plaza de España.

Se incluye:

- Visita por las ciudades con guía oficial.
- Embarcación en el Vaporcito.



Visita a Jerez de la Frontera: Recorrido por la Alameda Vieja, Alcázar, Catedral, antigua colegiata edificada sobre la Mezquita Mayor, en general todo el casco antiguo de la ciudad. Siempre acompañados de un guía oficial.

Se incluye:

- Visita por la ciudad con guía oficial.



VISITA PARQUE NACIONAL DE DOÑANA

Saldremos de Jerez rumbo Sanlúcar en bus. En en el puerto de Sanlúcar cogeremos el **buque Real Fernando**. Este buque toma su nombre del primer barco a vapor construido en España, que realizaba el servicio regular de pasajeros entre Sevilla, Sanlúcar y Cádiz y que inicio su singladura el 17 de julio de **1817**. El itinerario por el río a bordo del Real Fernando, descubrirá al visitante las bellezas paisajísticas del **Guadalquivir** y su riqueza faunística de aves como la gaviota o la garza real; o de mamíferos como el jabalí , que se acerca a la orilla en busca de alimentos.

Se incluye:

- Embarcación en el Real Fernando y visita del Parque de Doñana



**ESCUELA ANDALUZA DEL ARTE ECUESTRE
“ EXHIBICIÓN DE BAILES DE CABALLOS”**

ESPECTÁCULO PRIVADO (Grupo máximo 500 personas)	/ GRUPO	LUNES A VIERNES A partir de las 13:00 horas
	/ GRUPO	SABADOS Y DOMINGOS A cualquier hora

YEGUADA HIERRO DEL BOCADO

Visita Pública	1 PERSONA	SÁBADOS A las 11:00 horas
Visita Privada	/ GRUPO	Martes, Miércoles, Jueves
	/ GRUPO	Sábados(tarde), domingo y festivos.



SEGURO

Póliza Compañía Europea de Seguros N° 0762000 607

Garantías y límites por asegurado y viaje

Quedan cubiertas las siguientes garantías de las Condiciones Generales:

- Perdida ó demora en la entrega de equipaje
- Asistencia: Gastos médicos por enfermedad ó accidente
- Repatriación de heridos ó enfermos
- Repatriación de fallecidos
- Desplazamiento de un acompañante por hospitalización del asegurado
- Gastos de hotel del acompañante desplazado
- Prorroga de estancia en hotel por preinscripción médica
- Regreso de asegurado por fallecimiento de un familiar
- Regreso anticipado de todos los miembros de la familia
- Regreso anticipado de otros asegurados acompañantes
- Gastos de anulación de Viaje
- Reembolso de vacaciones no disfrutadas

Precio por persona

GRATUITO

(PARA PARTICIPANTES Y ACOMPAÑANTES A NUESTRO ENCUENTRO)

